

InfoCert

PRIMO ENTE
CERTIFICATORE IN ITALIA

LegalCert - Remote Sign

Materiale riservato e non divulgabile

www.infocert.it



Remote Sign

- servizio di **firma digitale remota**
- consente di **firmare digitalmente senza smart card** o Business Key
- **utilizzo** con User, PIN e OTP (One Time Password)
- conserva **“in sicurezza”** il certificato di sottoscrizione
- utilizzabile con il **software gratuito Dike**
- fornito con **sistema OTP software integrato**



Remote Sign

Remote Sign consente di:

- > eliminare il lettore di smart card
 - > eliminare la smart card
 - > eliminare la postazione dedicata
-

Si utilizza:

- > con Dike
- > con una qualsiasi postazione collegata ad internet

Remote Sign

Il rilascio del certificato avviene da parte del commercialista (I.R.) seguendo i seguenti passi:

- effettuando l'operazione di **riconoscimento del titolare**
- effettuando la **registrazione** con compilazione dei dati **on-line**
- **sottoscrivendo digitalmente** la richiesta di registrazione
- stampando la **richiesta** e facendola **sottoscrivere al titolare**
- **consegnando** al titolare la **busta** contenente **PUK e PIN**
- Attivando il certificato al ricevimento della **conferma di attivazione**

Remote Sign – Operazioni preliminari

Riconoscimento del Titolare

Titolare



Commercialista



➔ Codice fiscale

➔ Documento d'identità

Remote Sign – Operazioni preliminari

Registrazione dei dati

Titolare



Commercialista

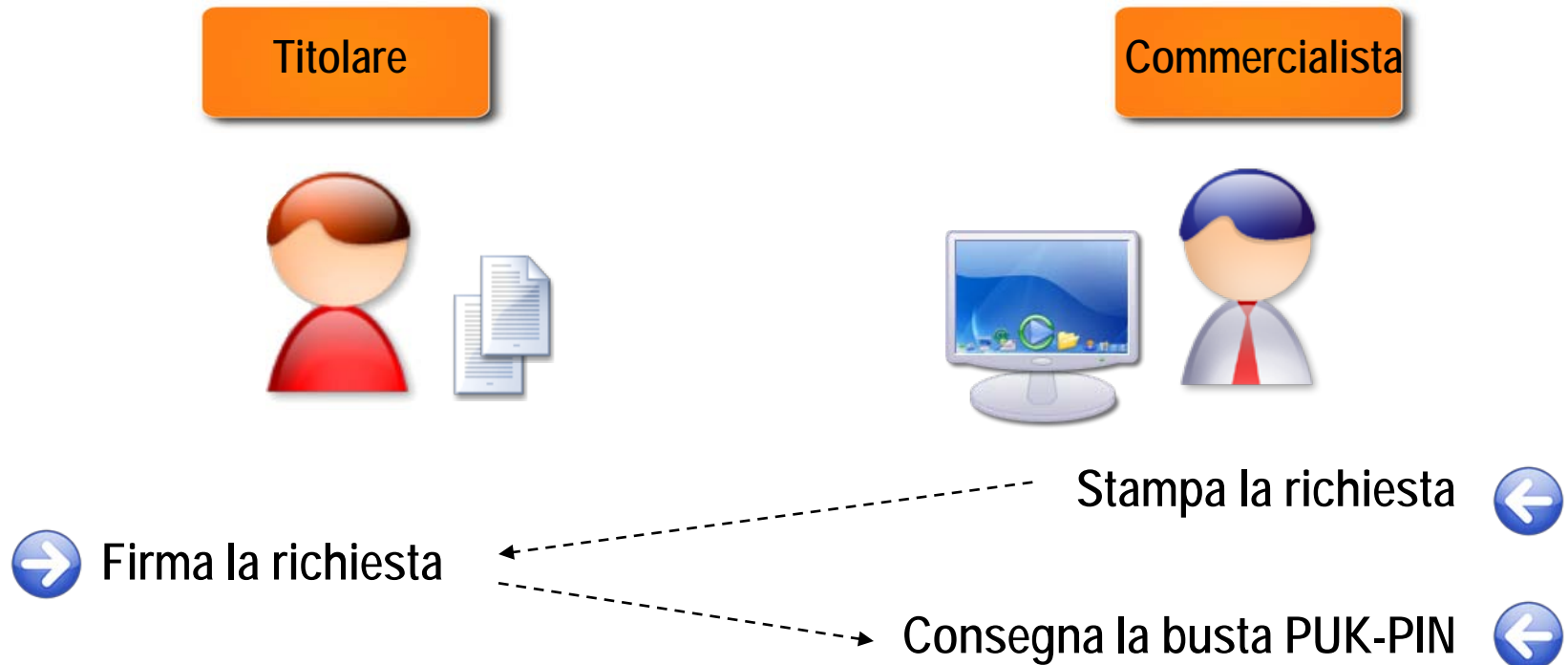


Registra online i dati del titolare 

Firma digitalmente la richiesta 

Remote Sign – Operazioni preliminari

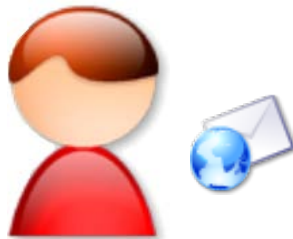
Consegna credenziali



Remote Sign – Operazioni preliminari

Attivazione del certificato

Titolare



Commercialista



- ➔ Ricezione della e-mail di attivazione
- ➔ Attivazione certificato

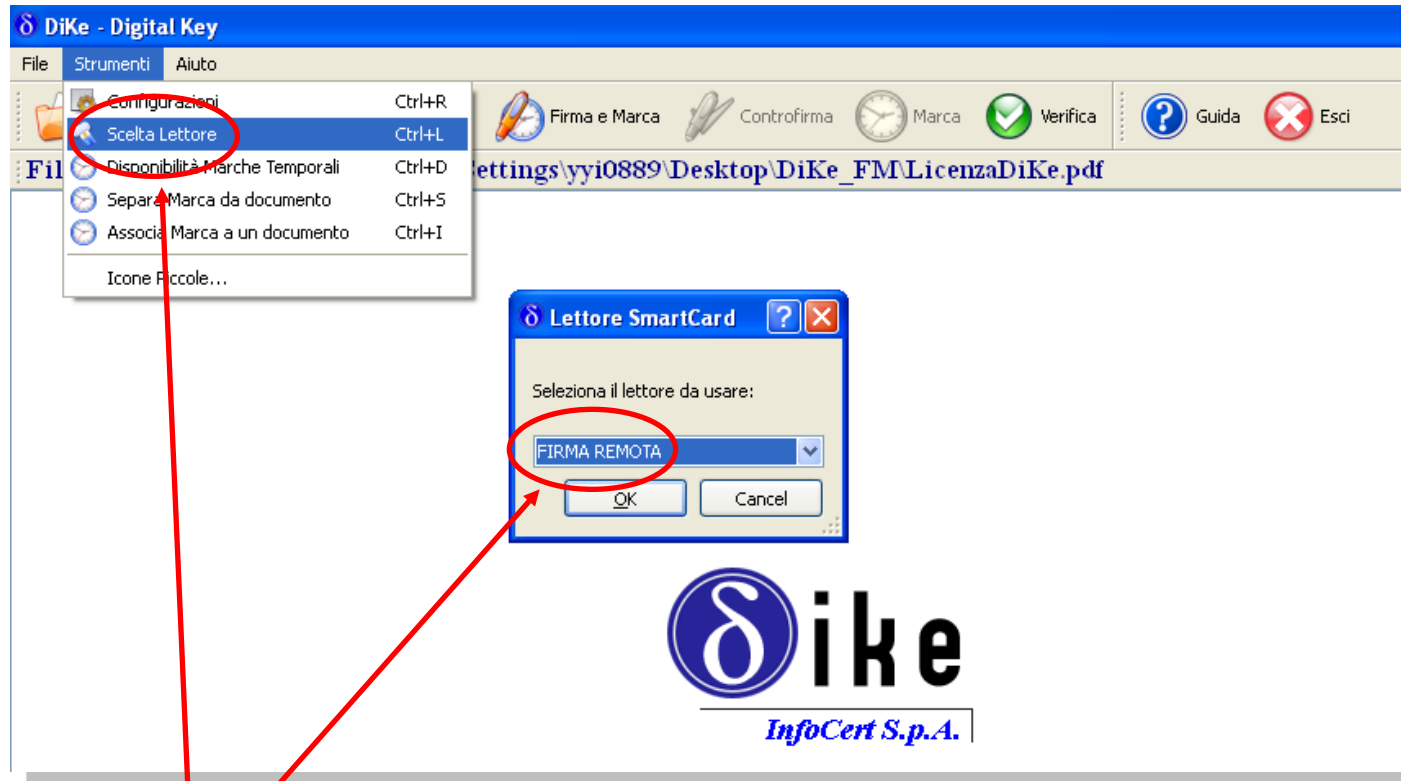
Remote Sign – Operazioni preliminari

La firma remota si utilizza come una normale firma digitale

- Scaricando ed installando **Dike** sulla postazione
- Selezionando l'opzione Firma Remota sulla scelta del lettore
- Digitando **User** e PIN al momento della Firma

Il servizio di **One Time Password** è già integrato nella procedura

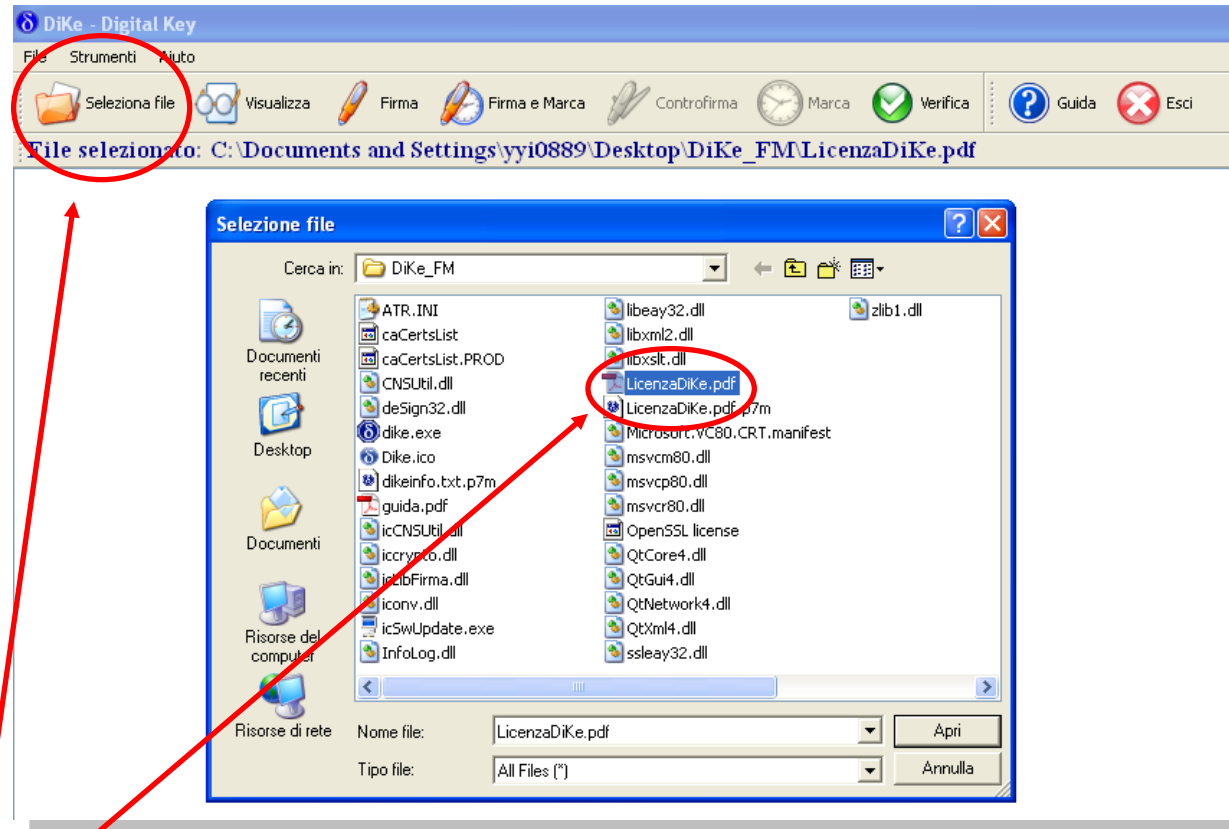
Remote Sign – Funzionamento



➔ Selezione del lettore "Firma Remota"

Materiale riservato e non divulgabile

Remote Sign – Funzionamento



 Selezione del documento da firmare

Materiale riservato e non divulgabile

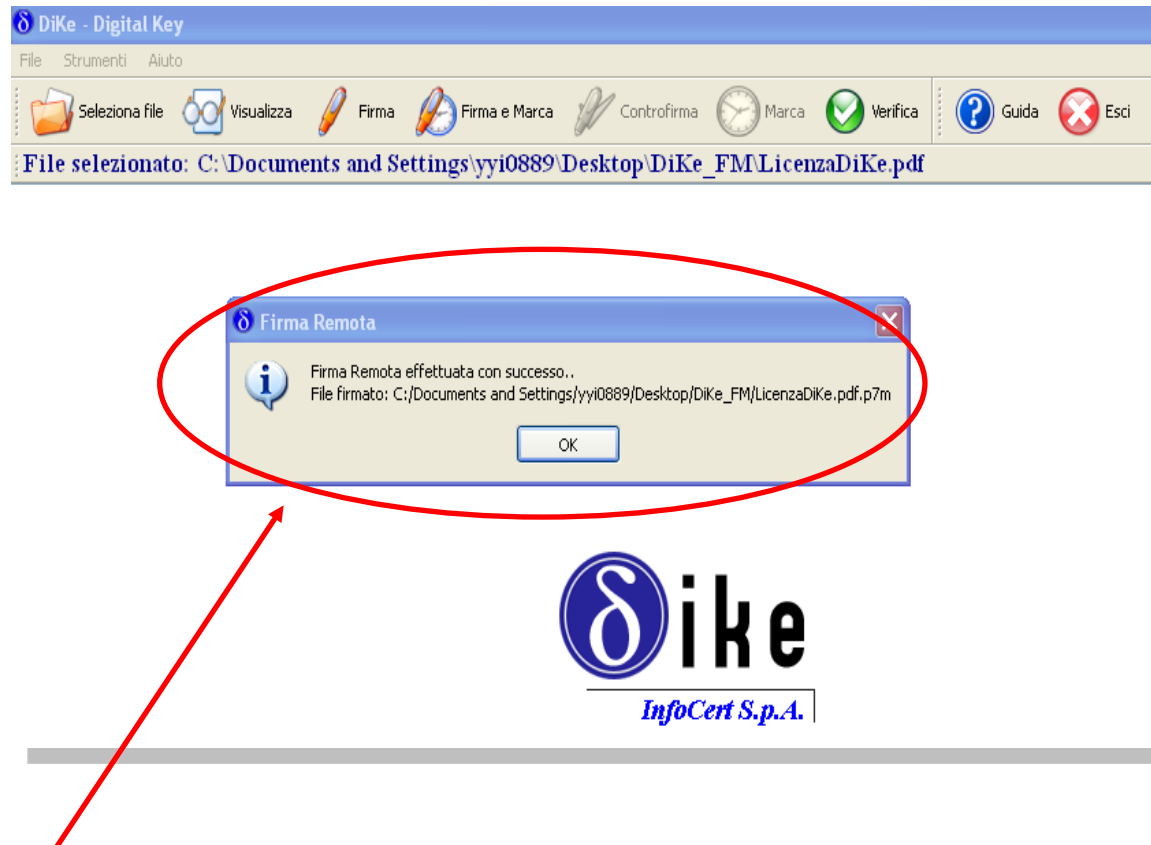
Remote Sign – Funzionamento



 Firma del documento

Materiale riservato e non divulgabile

Remote Sign – Funzionamento



 Documento firmato

Materiale riservato e non divulgabile

Per maggiori informazioni:

Direzione Marketing
e Sviluppo Mercato